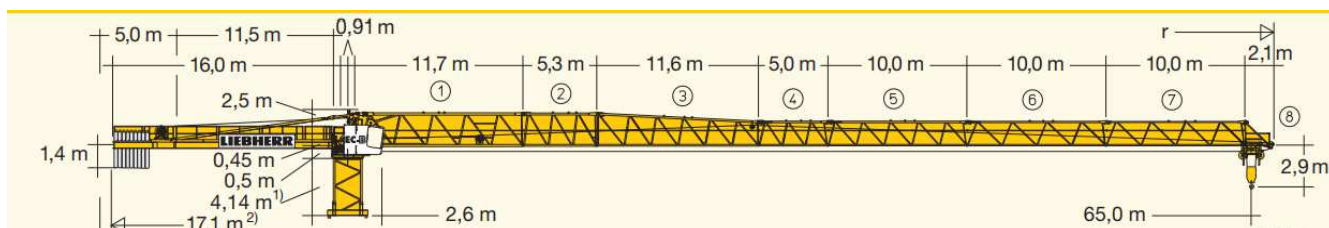
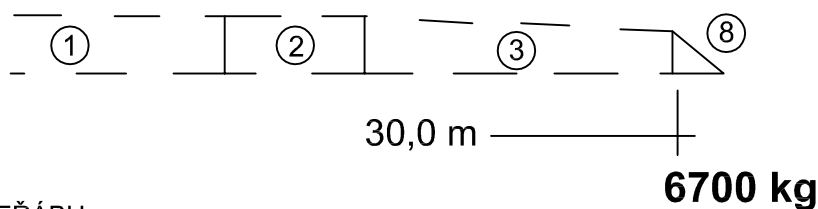


P.7 OVĚŘENÍ ÚNOSNOSTI VĚŽOVÉHO JEŘÁBU LIEBHERR EC B-10 LITRONIC

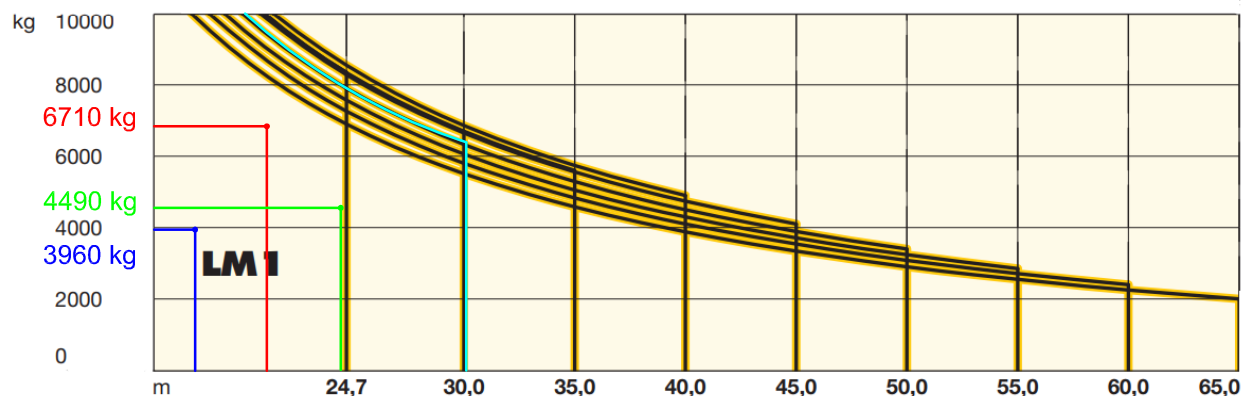
SCHÉMA VÝLOŽNÍKU JEŘÁBU



ZVOLENÁ DÉLKA VÝLOŽNÍKU



ZATĚŽOVACÍ KŘIVKY JEŘÁBU



NEJTĚŽŠÍ BŘEMENO	6,69 t	11,2 m	—————
NEJVZDÁLENĚJŠÍ BŘEMENO	4,49 t	24,4 m	—————
NEJBLIŽŠÍ BŘEMENO	3,96 t	3,45 m	—————